



Acquetta - Asta Acquetta, la descrizione

Itinerario escursionistico da Vico Monterole a Passo Guadine
zona di torrente Acquetta e redivalle

Sentiero C.A.I.: n° 120

Colori segnavia: Bianco - Rossi

Difficoltà: Esperti escursionisti per lunghezza percorso (EE)

Stato dei sentieri: Buono

Quota di partenza: 545m

Quota di arrivo: 1.687m

Quota massima: 1.687m

Dislivello in salita: 1.142m

Percorso totale: 6.640Km di cui in salita 6.640Km

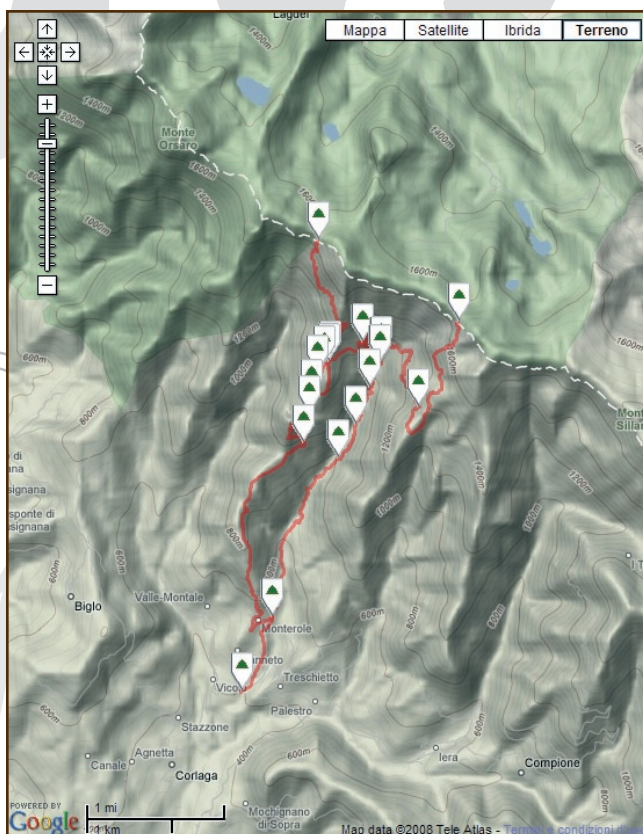
Tempo di percorrenza: h 4,00 (con piccole soste)

Percorrenze parziali:

- da MONTEROLE a ROCCIONE
- da ROCCIONE a BIVACCO MATALE: h 1,00
- da BIVACCO MATALE a P.SSO GUADINE: h 1,20

Punti da percorrere con particolare attenzione: km 0.700 in piano fra il punto a quota 1520m al punto canale a quota 1520m.

Punti di interesse lungo il percorso: n. 3 maestà (km 1.750; km 2.820 e km 3.840).
FONTANA in loc. Roccione (km 3.125) e Matale (km 4.600) BIVACCO MATALE (km 4.560).



L'icona raffigurata in cartografia, rappresenta i punti di maggiore interesse naturalistico, visualizzabili sul sito web www.parcovalledelbagnone.it