



Acquetta - Asta Acquetta, la descrizione

Itinerario escursionistico da Monterole (strada comunale) a Capanne Matale e Bivacco C.A.I.
zona di valle torrente Acquetta

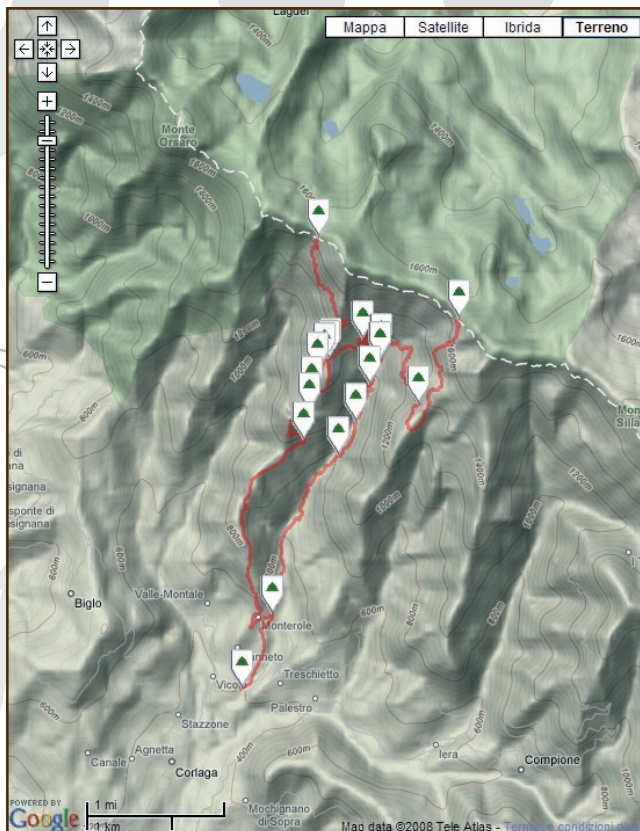
Colori segnavia: Bianco - Rossi
Difficoltà: Esperti escursionisti (EE)
Stato dei sentieri: Buono - visibile


Quota di partenza: 530m
Quota di arrivo: 1.320m
Quota massima: 1.320m
Dislivello in salita: 1.320m
Percorso totale: 5.450Km di cui in salita 5.450Km

Tempo di percorrenza: h 2,50 (con piccole soste)
Percorrenze parziali:

- . da INIZIO a BIVIO TORRENTE ACQUETTA: h 1,10
- . da BIVIO TORRENTE ACQUETTA a CAPANNE MATALE: h 1,10
- . da CAPANNE MATALE a BIVACCO MATALE: h 0,30

Punti di interesse lungo il percorso: i tratti di sentiero adiacenti al Torrente Acquetta.



 L'icona raffigurata in cartografia, rappresenta i punti di maggiore interesse naturalistico, visualizzabili sul sito web www.parcovalledelbagnone.it