



Acquetta - Asta Tanagorda, la descrizione

Sentiero C.A.I.: n° 118

Colori segnavia: Bianco - Rossi

Difficoltà: Esperti escursionisti (EE)

Stato dei sentieri: Buono

Quota di partenza: 470m

Quota di arrivo: 1.687m

Quota massima: 1.687m

Dislivello in salita: 1.217m

Percorso totale: 7.260Km di cui in salita 6.260Km e in piano 1Km

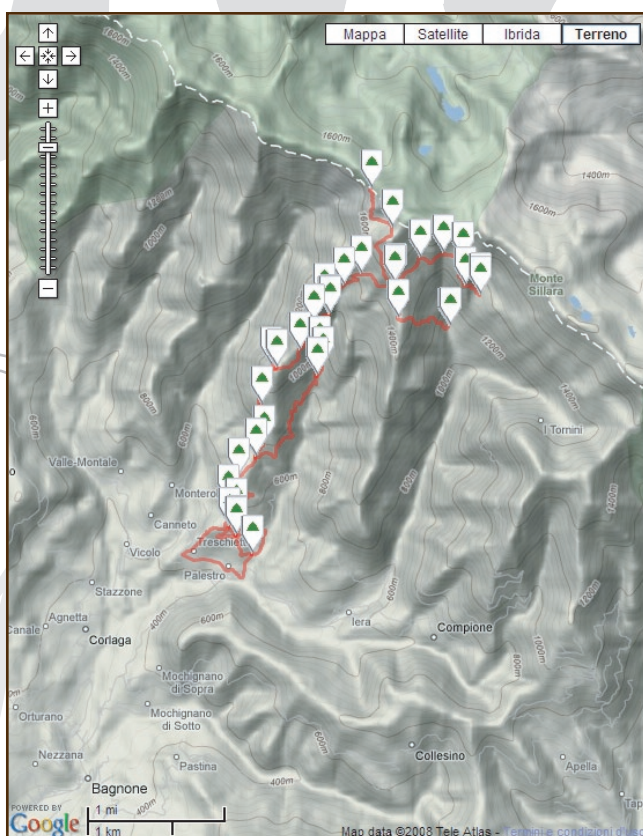
Tempo di percorrenza: h 4,30 (con piccole soste)

Percorrenze parziali:

- . da INIZIO a FONTANA CORNALE: h 1,50
- . da FONTANA CORNALE a BATONE: h 1,00
- . da BATONE a PASSO DI BADIGNANA: h 1,30

Punti di interesse lungo il percorso: dopo le capanne diroccate a quota 910 si entra nel greto del torrente Redivalle a quota 940 e si percorre per km 0,260 fino a quota 980. Occorre prestare massima la attenzione per individuare sulla sinistra, l'inizio del sentiero che sale alle capanne di Curtiglia e al Monte Dongo.

Punti di interesse lungo il percorso: PINETA (dal Km 0,880 al KM 1,760), FONTANA CORNALE (Km 3,170), CONCA MONTE NAGUTTO E MONTE MATTO (Km 6,240 - Km 6,870)



L'icona raffigurata in cartografia, rappresenta i punti di maggiore interesse naturalistico, visualizzabili sul sito web www.parcovalledelbagnone.it